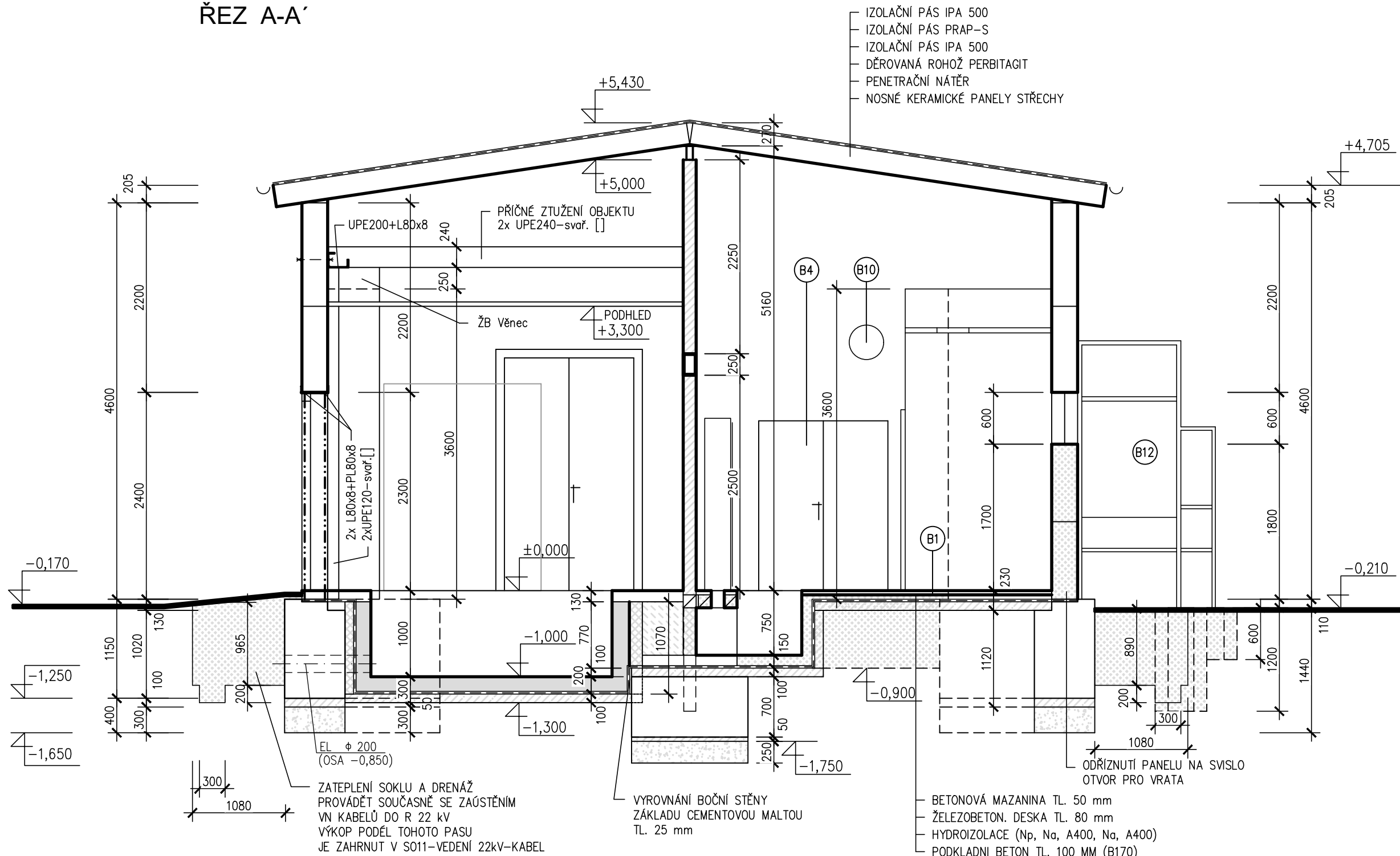
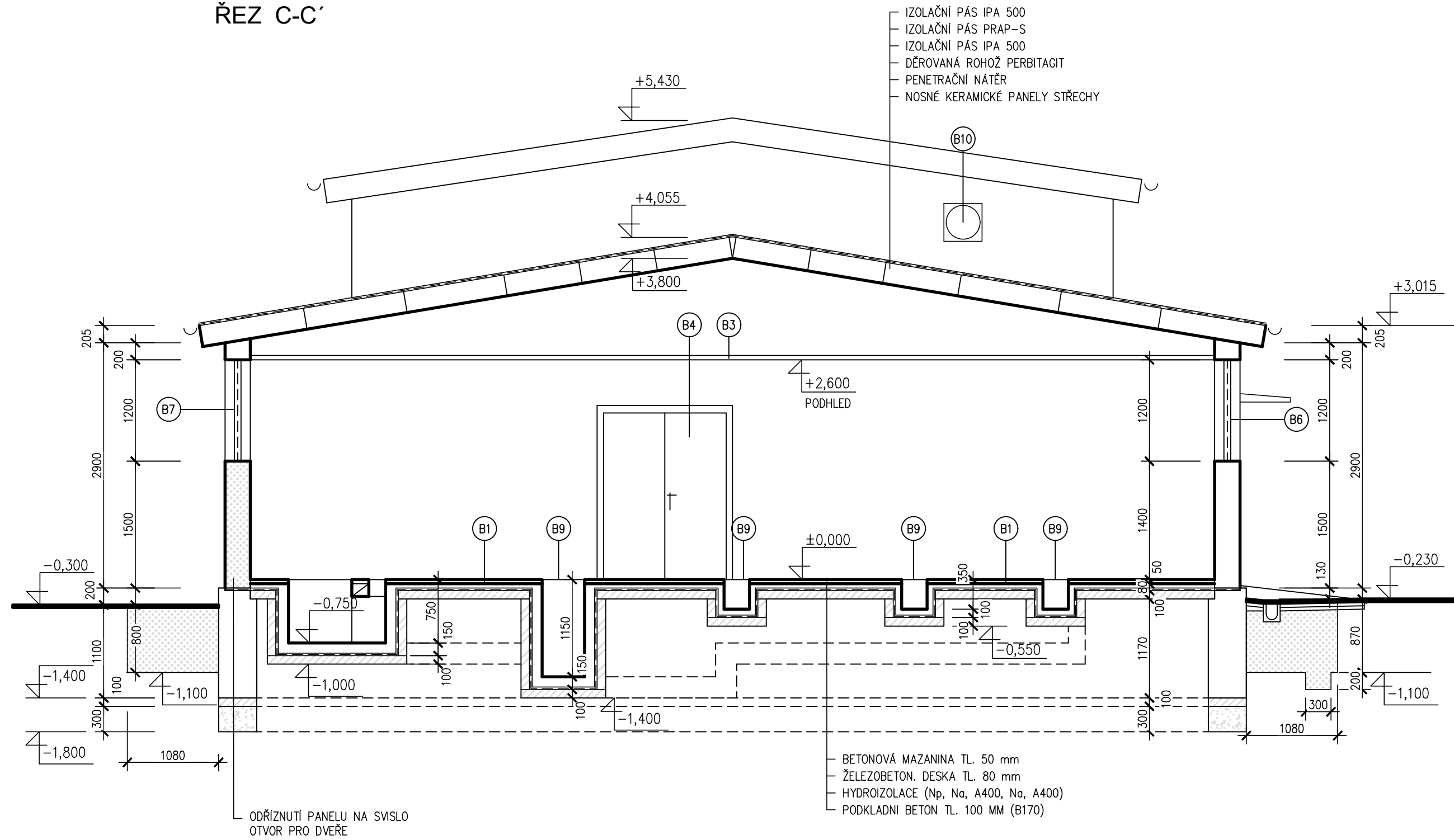


ŘEZ A-A'



ŘEZ C-C'



LEGENDA MATERIÁLŮ

- STÁVAJÍCÍ OBVODOVÉ A VNITŘNÍ NOSNÉ STĚNY Z KERAMICKÝCH PANELŮ TL. 300 mm
- PŮVODNÍ DOZDÍVKY V OBVODOVÝCH STĚNÁCH Z PLNÝCH CIHEL
- STÁVAJÍCÍ ZDĚNÉ PŘÍČKY TL. 100 mm Z CIHEL DUTINOVÝCH
- STÁVAJÍCÍ ŽB KANÁLY TL. 150 mm, ŽB PODLAHOVÉ KONSTRUKCE TL. 80 mm
- STÁVAJÍCÍ OCELOVÝ SLOUP SVAŘENÝ Z PROFILŮ U 8.140
- OBRYSY ZÁKLADOVÝCH KONSTRUKCÍ
- STÁVAJÍCÍ OBEZDÍVKY ŽELEZOBETON. KANÁLŮ, STÁVAJÍCÍ ZDĚNÉ KONSTRUKCE Z CIHEL PLNÝCH
- PODBETONOVÁNÍ, ZALITÍ NEVYUŽÍVANÝCH PŮVODNÍCH KANÁLŮ BETONEM
- ZÁSYP NEVYUŽÍVANÉHO KABELOVÉHO PROSTORU DROBNÝM KAMENIVEM
- NOVÉ OBEZDÍVKY ŽELEZOBET. KANÁLŮ, DOZDÍVKY MALÉHO ROZSAHU Z PLNÝCH CIHEL 290/140/65 mm, MALTA C
- KONSTRUKCE NOVÝCH KABELOVÝCH KANÁLŮ, DNO I STĚNY ZE ŽELEZOBETONU TL. 150 mm
- NOVÉ DOZDÍVKY VE STĚNÁCH A STĚNY Z KERAMICKÝCH PANELŮ TL. 300 mm
- Z KERAMICKÝCH TVAROVEK POROTHERM 30 P+D, MALTA VC
- NOVÉ ZDĚNÉ PŘÍČKY TL. 150 mm Z KERAMICKÝCH TVAROVEK POROTHERM 14 P+D, MALTA VC
- ODŘEZÁNÍ, VÝRŽNUTÍ OTVORU V KERAMICKÉM PANELU TL. 300 mm, BOURÁNÍ ZDĚNÝCH KONSTRUKCÍ, ZÁKLADŮ, NOSNÝCH VRSTEV PODLAH A PODBETONOVÁNÍ, VÝKOP ZEMINY
- STÁVAJÍCÍ ŠTĚRKOPÍSKOVÝ PODSYP ZÁKLADŮ

POZNÁMKA

SOUČÁSTÍ PROVOZNIHO SOUBORU PS 10 JE DEMONTÁŽ TECHNOLOGICKÉHO ZAŘÍZENÍ, VYBAVENÍ, DĚLÍČÍCH OCELOVÝCH KONSTRUKCÍ S OPLAŠTĚNÍM Z PLECHU VNITŘNÍCH KOBEK, VNITŘNÍ I VNĚJŠÍ ČELNÍ OHRANIČENÍ KOBEK Z OCELOVÝCH KONSTRUKCÍ S VÝPLNÍ ŽEBŘÍKOVÝM PLETIVEM, DEMONTÁŽ PRŮCHODEK S IZOLÁTORY

V MÍSTĚ BUDOVÁNÍ NOVÝCH KABELOVÝCH KANÁLŮ STÁVAJÍCÍ VYZTUŽENOU PODLAHOVOU DESKU TL. 80 mm ODŘÍZNOUT VE VZDÁLENOSTI MIN 100 mm OD VNĚJŠÍ HRANY KABELOVÉHO KANÁLU PRO NAVÁZÁNÍ STÁVAJÍCÍ A NOVÉ HYDROIZOLACE

PRO ZATEPLENÍ STÁVAJÍCÍCH ZÁKLADŮ PROVĚST VYBOURÁNÍ ZPEVNĚNÝCH PLOCH A VÝKOP V ŠÍŘCE 1,0 m

BOURÁNÍ ZPEVNĚNÝCH PLOCH KOLEM BSP DO HLoubKY 410-420 mm JE ZAHRNUTO

S040 – KOMUNIKACE MÍSTNÍ A ÚČELOVÉ

Z FASÁDY A STŘECHY BUDOU DEMONTOVÁNY KLEMPÍŘSKÉ VÝROBKY, SVÍTIDLA APOD.

LEGENDA BOURACÍCH PRACÍ VÍZ VÝKRES Č. 08

±0,000=468,03

NÁZEV AKCE	TR LIPNICE - OBNOVA TRANSFORMOVNY	Č. STAVBY: 102 0002 421
STAVEBNÍK	EG.D, a.s., LIDICKÁ 1873/36, 602 00 BRNO	Č. OBJ.: 1430 002 7035
STATUS/STUPEŇ	DOKUMENTACE PRO PROVÁDĚNÍ STAVBY (DPS)	eg.d
ČÁST	D.1.1 ARCHITEKTONICKO STAVEBNÍ ŘEŠENÍ	
ZHOT. DOKUMENTACE	EG.D, a.s., LIDICKÁ 1873/36, 602 00 BRNO	eg.d
KONTAKTNÍ OSOBA	Ing. PETR ŠPIČÁK, petr.spicak@egd.cz, tel.: 535 141 951	
ARCHIVNÍ ČÍSLO		
ZOD. PROJEKTANT	Ing. KVĚTOSLAVA ŘEZNÍKOVÁ	DATUM: 05-2022
VYPRACOVAL	Ing. KVĚTOSLAVA ŘEZNÍKOVÁ	ČÍSLO VÝK/DOK: 09
KONTRLOVAL	Ing. PETR ŠPIČÁK	
MÍSTO STAVBY	TR 110/22 kV LIPNICE, 373 12 JÍLOVICE U TRHOVÝCH SVINŮ	KÓD LOKALITY: LIP
SO/PS	S030 - TECHNOLOGICKÉ BUDOVOY	MĚŘÍTKO: M 1:50
MAJETKOVÁ TŘÍDA	CZD00015	FORMÁT: 5x A4
DRUH DOKUMENTU	ŘEZ	LIST/CELKEM: 1/1
NÁZEV DOKUMENTU	ŘEZ A-A', C-C' - BOURACÍ PRÁCE ETAPA 1/II-S	ARCHIVNÍ ČÍSLO EG.D: